

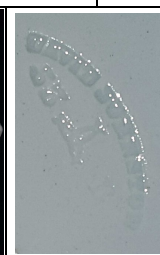
Formes services selon les manufactures - Document AFCOC Michèle Koos  
 Quelques exemples avec le nom des décors pour montrer la forme.

Manufacture					
Pexonne					
Onnaing					
Badonviller	?				
Niderviller					
	Chinon				
Saint-Amand Moulin des Loups					
	Barbeau				
Longwy					
	Emaux	Emaux	Brocatelle		
Creil&Montereau	?				
Choisy	?				

Vieillard  
(Bordeaux)



Turc



Marque en creux David Johnston et marque imprimée J. Vieillard & Cie.

Longchamp



Pompadour



Catalogue « A la Ménagère » 1893-1894



Salins les Bains



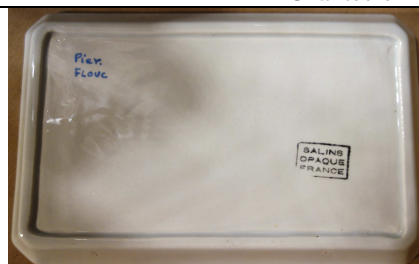
Estérel



Chantecler



Marqué Pier Flouc (Pierre Floucault ?)



Nans sous Sainte Anne



Clairefontaine



Strasbourg



Rouen

Castres

?

Sarreguemines  
Digoin



Forme 5093 et



Flore



Rusticana



Formes 5191 et 5192



Cluny



Louis XV



Strasbourg  
(expo d'Arnay le duc)

Sarreguemines  
Digoin (suite)



Panier à 6 ou 12 coquetiers



Passé temps

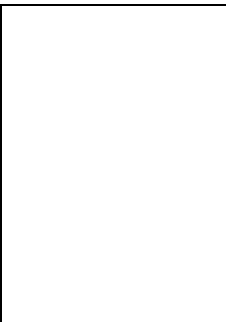


Confusion possible avec Lunéville :  
regarder les poignées.

Lunéville



Confusion possible  
avec Sarreguemines :  
regarder les poignées.



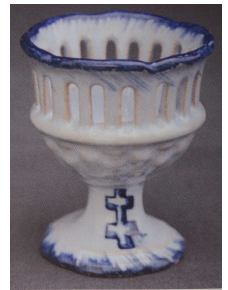
St-Clément



Reprise d'un modèle de Sarreguemines.



Gallé



Dreyfus



Publicité Lustucru



Gien



Lorraine



Fives-Lille



Décor 1139



Villeroy & Boch  
(Allemagne,  
Luxembourg,...)



Villeroy & Boch Wallerfangen (Allemagne).  
Décor 2595. Catalogue des grands magasins  
du Louvre de 1927.



Villeroy & Boch Mettlach (Allemagne)  
Décor Valeria

Boch  
Boch Frères  
Keramis



In the mood

Société Céramique  
Maastricht  
(Pays-Bas)



Landschap



4867



Landschap

Mosa  
Maastricht  
(Pays-Bas)



Lange Lijs



Jemmapes  
(ou Jemappes)  
Belgique



Royal Bonn  
(Allemagne)



Tokio